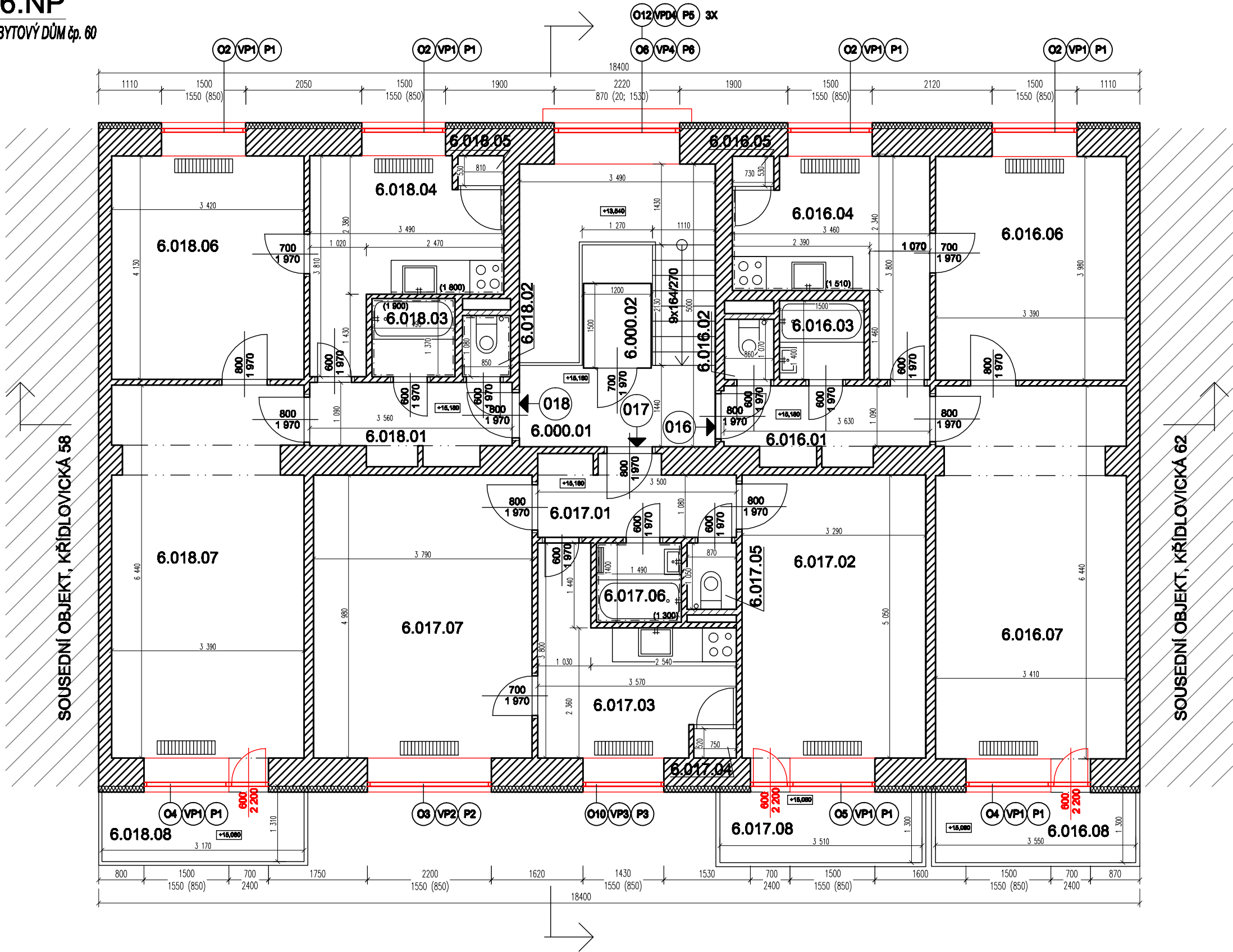


6.NP
BYTOVÝ DŮM č.p. 60



LEGENDA MÍSTNOSTÍ

PROSTOR	OZN.	NÁZEV	PLOCHA m2	PODLAHA
SPOLEČNÝ	6.000.01	SCHODIŠTĚ	15,7	TERACO+DLAŽBA
	6.000.02	VÝTAH	1,8	-
CELKEM			17,5	
CELKOVÁ PODLAHOVÁ PLOCHA			18,9	
016	6.016.01	CHODBA	4,0	PVC
	6.016.02	WC	0,9	PVC
	6.016.03	KOUPELNA	2,1	PVC
	6.016.04	KUCHYŇ	9,3	PVC
	6.016.05	SPÍŽ	0,4	PVC
	6.016.06	POKOJ	13,5	KOBEREC
	6.016.07	POKOJ	22,0	KOBEREC
	6.016.08	LODŽIE	4,6	PVC
CELKEM			56,8	
CELKOVÁ PODLAHOVÁ PLOCHA			61,57	
017	6.017.01	CHODBA	3,8	PVC
	6.017.02	POKOJ	16,6	PARKETY
	6.017.03	KUCHYŇ	9,5	PVC
	6.017.04	SPÍŽ	0,4	PVC
	6.017.05	WC	0,9	PVC
	6.017.06	KOUPELNA	2,1	PVC
	6.017.07	POKOJ	18,9	KOBEREC
	6.017.08	LODŽIE	4,6	KOBEREC
CELKEM			56,8	
CELKOVÁ PODLAHOVÁ PLOCHA			61,34	
018	6.018.01	CHODBA	3,9	KOBEREC
	6.018.02	WC	0,9	PVC
	6.018.03	KOUPELNA	2,0	DLAŽBA
	6.018.04	KUCHYŇ	9,4	PVC
	6.018.05	SPÍŽ	0,4	PVC
	6.018.06	POKOJ	14,1	KOBEREC
	6.018.07	POKOJ	21,9	PARKETY
	6.018.08	LODŽIE	4,2	KOBEREC
CELKEM			56,8	
CELKOVÁ PODLAHOVÁ PLOCHA			61,48	

LEGENDA KONSTRUKCÍ/MATERIÁLŮ

- STÁVAJÍCÍ KONSTRUKCE - BUDOU ZACHOVÁNY
- NAVRŽENÉ KONSTRUKCE

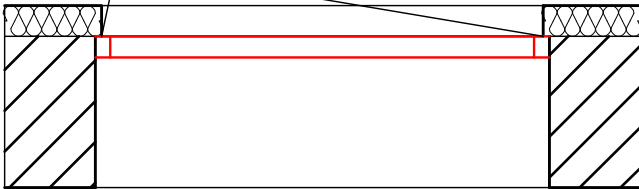
VÝMĚNA OKENNÍCH VÝPLNÍ:

- OSAZENÍ VÝPLNĚ NA VNĚJŠÍ LÍČ ZDIVA
- ZAPRAVENÍ OSTĚNÍ
- INSTALACE VNITŘNÍHO DTD PARAPETU A VNĚJŠÍHO AL PARAPETU S PVC KRYTKAMI

DETAIL NOVÉHO STAVU

M 1:25

PO OSAZENÍ ZAPRAVIT



Toto je projektová dokumentace, která obsahuje všechny potřebné údaje pro realizaci stavby. Projektant si vyhrazuje právo na změny bez předvaru.		
GENERÁLNÍ PROJEKTANT:	Ing. arch. DAVID HOFFMANN	ING. ARCH. DAVID HOFFMANN ARCHITEKT
HP / ZODPOVĚDNÝ PROJEKTANT:	Ing. arch. DAVID HOFFMANN	ŠTURBOVA 29, 02-616 00 BRNO E-MAIL: DAVIDH@VOLNY.CZ IČDI 734 83 044
ZPRACOVÁNÍ:	PATRICK MATUŠKA, Bc. PETR ČERNÝ	
NÁZEV AKCE:	KŘÍDLOVICKÁ č.p. 60 - REKONSTRUKCE Výměna výplní	DATUM 12/2023
		FORMÁT 4xM
NÁZEV VÝKRESU:	NOVÉ KONSTRUKCE - 6.NP	MĚŘÍTKO: 1:50
		ČÍSLO VÝKRESU: D.1.1.18